



## Výroční zpráva Slunce v dlani, o.p.s. Za rok 2016

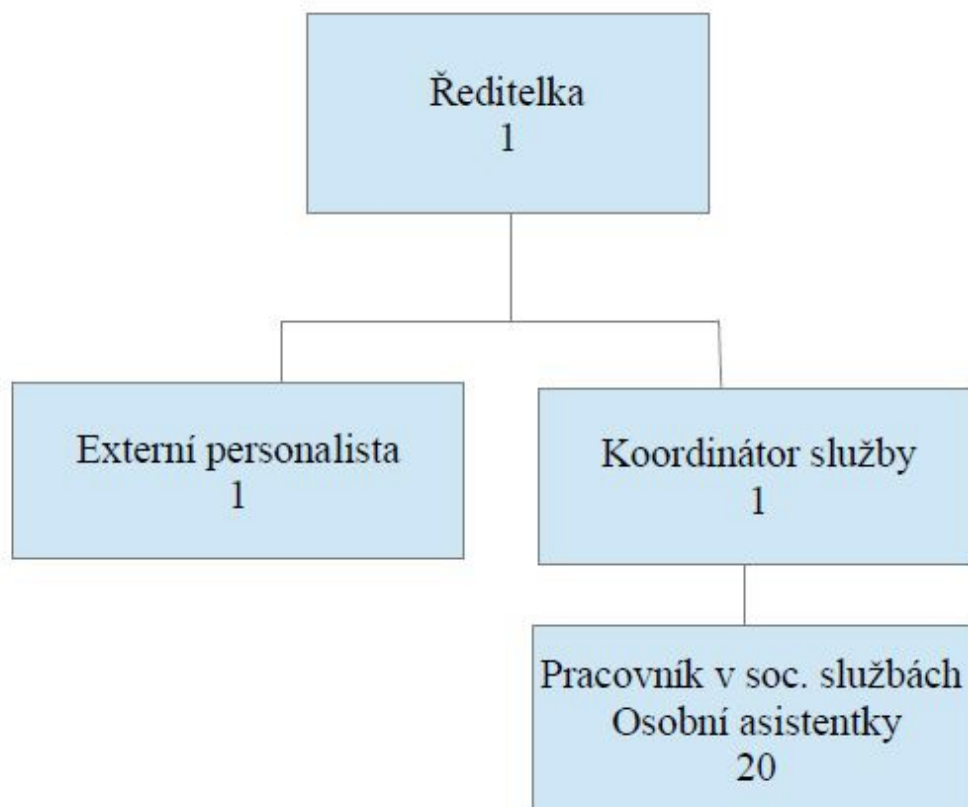
V roce 2016 poskytovala organizace Slunce v dlani, o.p.s. sociální službu:

**Terénní služba osobní asistence** se sídlem v Olbramicích, Hlavní 118.

Organizace Slunce v dlani, o.p.s. pracuje od začátku roku 2016 jako nástupnická organizace v oblasti terénní péče Agentury SLUNCE, o.p.s.

V roce 2016 byla podporována z rozpočtu **Statutárního města Ostrava** a **KÚ MSK**. S KÚ MSK má uzavřený veřejný závazek, což znamená, že je do roku 2020 zařazena do Krajské sítě sociálních služeb Moravskoslezského kraje.

Organizační struktura:



V roce 2016 bylo poskytnuta terénní osobní asistence:

- **37** klientům, jež spadají TB do některého z obvodů území města Ostravy
- **1** klientovi, jehož TB se nachází v jiném městě

Celkově se tedy služba poskytla **38 klientům**.

Služba osobní asistence je poskytována jako terénní služba v bytech jednotlivých uživatelů služby nepřetržitě, tedy 7 dní v týdnu až 24 hodin denně. Služba je poskytována jako pomoc rodinám při celodenní péči o osobu blízkou se zdravotním postižením, nemocnou nebo o dítě či seniora v určité fázi bezmocnosti. Smyslem služby je zabezpečit uživatele tak, aby nemuselo dojít k nepřetržitému zatížení rodinných příslušníků. Služba je poskytována všem věkovým kategoriím uživatelů – dětem od 11 let věku až po starší seniory nad 80 let.

V terénní osobní asistenci je úspěchem opětovné získání samostatnosti uživatele, nebo alespoň jeho zlepšení psychického stavu, uklidnění a smíření samotného uživatele. A to se bezesporu povedlo i v roce 2016 v mnoha případech. Je to zřejmé i z děkovných dopisů rodinných příslušníků uživatelů, kteří nás již opustili a přeplavali na druhý břeh.

**Služba byla v roce 2016 finančně podporována:**

**Celkem:** 4.200.000,-

SMO: 2.200.000,-Kč

MSK: 2.000.000,-Kč

Za poskytnuté finanční i morální dary děkujeme!



**OSTRAVA!!!**

Příloha k výroční zprávě.

Provoz sociální služby:

Výnosy ze sociální služby:

Tržby z prodeje služeb	3.004.954,-Kč
Dotace	4.200.000,-Kč
<b>Celkem:</b>	<b>7.204.954,-Kč</b>

Náklady související se sociální službou:

Spotřeba materiálu	68.338,-Kč
Služby	1.223.271,-Kč
Osobní náklady	5.862.726,-Kč
Ostatní náklady	50.619,-Kč
<b>Celkem:</b>	<b>7.204.954,-Kč</b>